



12^{ème}
GRANDE ÉCOLE
DE MANAGEMENT
L'ÉTUDIANT PALMARES - 2024

PROGRAMME GRANDE ÉCOLE

2025-2026

MBS détient les accréditations :



ENSEIGNEMENT
SUPÉRIEUR PRIVÉ
D'INTÉRÊT GÉNÉRAL
LOI DU 22.07.2013





MAKING A DIFFERENCE

SOMMAIRE

- 03** Introduction
- 04** Making a difference
- 05** Devenir un acteur de la transition économique & environnementale
- 06** Un programme en 3 dimensions
- 08** Les atouts du programme
- 15** Inventez votre expérience internationale
- 18** Professionnalisation
- 19** Career Center
- 20** Entrepreneuriat
- 21** Vie associative & sportive
- 22** Après le PGE
- 23** MBS Alumni
- 24** Étudier à Montpellier / Étudier à Paris
- 26** Financement
- 27** Admissions

ALLIER EXPÉRIENCE ACADÉMIQUE, INTERNATIONALE ET PROFESSIONNELLE

POUR CONSTRUIRE UN CURSUS
QUI VOUS RESSEMBLE

1897
Date de création



+100
de
PROFESSEURS
PERMANENTS
DONT + DE 65%
DE PROFESSEURS
INTERNATIONAUX

+160
de
DESTINATIONS
INTERNATIONALES

+1200
de
ÉTUDIANTS
INTERNATIONAUX
SUR LE CAMPUS

+23000
de
DIPLÔMÉS
DANS + DE
100 PAYS

6
CHAIRES
D'ENSEIGNEMENT
& DE RECHERCHE

+3700
ÉTUDIANTS
ET PLUS
DE **1500**
ALTERNANTS

Établissement à taille humaine où se côtoient enseignants et étudiants venus des quatre coins du monde, MBS et son Programme Grande École se différencient par leur capacité à défendre très concrètement des valeurs fortes et humanistes conjuguées à un modèle d'enseignement basé sur l'excellence académique et la performance professionnelle.

Créée en 1897, MBS est **triplement accréditée AACSB, AMBA et EQUIS**. Son Programme Grande École fait partie des meilleurs en France et dans le monde. Ces reconnaissances sont le fruit d'un travail d'amélioration continue qui conjugue l'innovation pédagogique et la recherche en lien constant avec l'entreprise.

Au sein du Programme Grande École, les expériences multiples en entreprise préparent à une insertion professionnelle rapide et viennent renforcer le profil de nos diplômés. **Managers généralistes, engagés, innovants et entreprenants**, ils sont à la fois dotés d'une spécialisation professionnelle conçue comme un passeport pour le premier emploi et préparés à évoluer vers des postes de direction de haut niveau.

En Programme Grand École, les étudiants suivent un programme spécifique d'accompagnement qui leur permet d'identifier et développer leurs compétences personnelles et choisir la voie professionnelle qui leur correspondra le mieux.

Conformément à ses valeurs et à la politique d'ouverture sociale qui en découle, MBS s'attache à ce que chacun puisse trouver sa voie pour favoriser l'inclusion, la mobilité ascendante, l'épanouissement personnel et la performance professionnelle.

Sa signature, « Making a difference », exprime sa volonté d'accompagner tous les talents à devenir des acteurs responsables dans un monde qui change.

MAKING A DIFFERENCE

Fondée en 1897, MBS propose aux talents français et internationaux, uniques par leur diversité et leur parcours, la formation d'excellence d'une Grande École de Management française reconnue internationalement.

Grande Ecole de Management engagée et inclusive, MBS forme les précurseurs de la transition économique responsable.

PRÉPAREZ-VOUS À CHANGER LE FUTUR

FORMER POUR TRANSFORMER

MBS prépare les futurs décideurs engagés d'un monde responsable, mus par une éthique de la performance globale, conscients des impacts sociaux, sociétaux, et environnementaux de leurs décisions sur le monde.

S'ENGAGER À TRANSFORMER POSITIVEMENT LA SOCIÉTÉ

- ÉTHIQUE
- OUVERTURE ET DIVERSITÉ
- RESPONSABILITÉ
ET PERFORMANCE GLOBALES



UNE EXCELLENCE ACADÉMIQUE INTERNATIONALEMENT RECONNUE



5%
des
Business Schools
dans le monde



2%
des programmes
Master
et Executive MBA



1%
des Business
Schools
dans le monde

12^{ème}
**GRANDE ÉCOLE
DE MANAGEMENT**
POST-PRÉPA
L'ÉTUDIANT 2024

47^{ème}
**MASTER IN
MANAGEMENT**
MONDIAL
FINANCIAL TIMES - 2024

2^{ème}
**GRANDE ÉCOLE DE
MANAGEMENT**
LA PLUS ENGAGÉE DANS
LA TRANSITION ÉCOLOGIQUE
LE POINT - 2024

DEVENIR UN ACTEUR DE LA TRANSITION ÉCONOMIQUE & ENVIRONNEMENTALE

Le succès durable de toute entreprise passe par la prise en compte de sa performance globale : économique mais aussi sociale et environnementale.

Pour relever ce défi, MBS se donne pour principale mission de former des précurseurs, capables d'incarner ses valeurs : **l'éthique, l'ouverture et la diversité ou encore la responsabilité et la performance globale.**

Les enjeux de RSE (Responsabilité Sociétale des Entreprises) et de développement durable font donc partie intégrante des enseignements de l'École et constituent l'un des principaux terrains de recherche de sa Faculté.

Appliquées dans la majorité des disciplines enseignées, ces démarches consti-

tuent **un réel levier de différenciation et d'innovation pédagogique** pour les étudiants.

Au terme de votre cursus, vous serez prêt à occuper un poste managérial pilotant la **performance économique, environnementale et sociétale** de leur entreprise.

Vous devenez des décideurs qui s'engagent sur la voie de la transition économique responsable. Ils sont inspirateurs et **initiateurs de transformations qui changent le futur.**

"MBS est certainement l'un des établissements français d'enseignement supérieur de gestion qui a le plus œuvré pour favoriser la diversité et l'accompagnement, tant des élèves que du personnel."

Michel KALIKA

Co-fondateur de la FNEGE-BSIS
(Business School Impact System - 2017)

L'ÉCOLE A DÉVELOPPÉ UNE **DÉMARCHE INTÉGRANT LA RSE ET LE DÉVELOPPEMENT DURABLE DANS L'ENSEMBLE DE SES ACTIVITÉS** : ENSEIGNEMENTS, RECHERCHE, FONCTIONNEMENTS INTERNES ET INITIATIVES AU SERVICE DES ÉTUDIANTS ET DU MONDE DE L'ENTREPRISE.

MONTPELLIER BUSINESS SCHOOL UNE ÉCOLE ENGAGÉE

UNE GRANDE ÉCOLE ...

PAR SES ENGAGEMENTS

- Label Diversité
- Label DD&RS
- Label Égalité professionnelle entre les femmes et les hommes
- Charte de la Diversité
- Adoption des « Principes for Responsible Management Education »
- Charte LGBT de L'Autre Cercle pour promouvoir la diversité et prévenir la discrimination

PAR SA VOLONTÉ D'INCLUSION

- Bourses & aides financières
- Projets pédagogiques solidaires
- Programme de tutorat de jeunes en situation de handicap
- Semaine de la Responsabilité Globale
- Journée de sensibilisation au handicap
- Journée de sensibilisation à la diversité

PAR SA COMMUNAUTÉ HUMAINE

QUELQUES ASSOCIATIONS MBS ÉTHIQUES & SOLIDAIRES :

- **Gaïa** : reliée au développement durable de l'école, l'association propose paniers, cosmétiques et autres produits bios.
- **Mon Bureau Solidaire** : l'association humanitaire de MBS qui lutte pour défendre ses valeurs en agissant au quotidien.
- **World Co** : une association qui vise à intégrer au mieux les étudiants internationaux sur le campus et dans la vie montpelliéraine.

PAR L'IMPLICATION DE TOUS SES MEMBRES

- Un engagement fort de la gouvernance et de la direction de l'école
- Un service Diversité et RSE dédié
- Un Sustainability Lab pour porter les projets développement durable et RSE

PAR SES AMBITIONS ACADÉMIQUES ET DE RECHERCHE

- 20% des articles de recherche dédiés à la RSE & au développement durable
- Des Chaires de recherche et d'enseignement :
 - Chaire Finance Sociale & Durable
 - Business Entrepreneurship for Sustainable Transformation (BEST)
 - Chaire Management inclusif & engagement sociétal (MIND)
 - Chaire Communication and organising for sustainability transformation (COAST)
 - Chaire Pégase
 - Chaire Performance durable des services d'intermédiation
- Un Yunus Centre for Social Business & Financial Inclusion

UN PROGRAMME EN 3 DIMENSIONS

C'EST AUTOUR DE 3 DIMENSIONS PHARES PRÉSENTES TOUT AU LONG DU CURSUS que vous serez amenés à développer vos compétences, quel que soit votre choix de parcours.

LA DIMENSION ACADÉMIQUE

À MBS l'enseignement s'appuie sur une recherche de très haut niveau et vise à développer votre pensée critique. L'objectif : vous préparer à **devenir acteurs de la transition économique, sociétale et environnementale**.

Cette dimension est également portée par une méthode pédagogique active visant à vous rendre acteur de votre apprentissage. L'approche de "classe inversée" utilisée permet par exemple de réaménager le temps en classe et de le dédier aux exercices, aux projets ou aux discussions.

Ces méthodes d'enseignement favorisent l'implication, l'autonomie et l'esprit d'initiative.



LA DIMENSION INTERNATIONALE

La dimension internationale est un élément central du Programme Grande École.

Elle consiste notamment à réaliser a minima un semestre d'études au sein de l'une des universités partenaires étrangères. Entre échanges académiques, césure et doubles-diplômes internationaux, vous pouvez réaliser jusqu'à 3 années complètes à l'étranger.

D'autres dispositifs permettent d'internationaliser encore davantage votre parcours : les enseignements des langues étrangères, un double diplôme MSc, la possibilité de réaliser le parcours en anglais et bien évidemment la présence sur le campus de 1200 étudiants de plus de 100 nationalités.

LA DIMENSION PROFESSIONNALISANTE

La dimension professionnalisante s'inscrit dans cette même démarche pédagogique de vous placer rapidement, réellement, et tout au long de votre cursus, **en situation d'acteurs responsables dans un monde qui change via :**

- **Des projets pédagogiques actifs** en collaboration avec des organisations, associations et entreprises locales, nationales ou internationales tout au long du cursus
- **Des stages**
- **L'alternance**
- **Des spécialisations**
- **L'entrepreneuriat au sein de l'incubateur**
- **L'accompagnement personnalisé du Career Center** (ateliers collectifs, suivi personnalisé, conférences, Jobdating...)

VISION PÉDAGOGIQUE

Le PGE de MBS a été pensé autour d'une signature pédagogique fondée sur les valeurs de diversité et d'inclusion de l'école :

« APPRENDRE PAR ET AVEC LES AUTRES. »

- **Apprendre par les autres**, c'est se confronter à d'autres points de vue, d'autres visions du monde, qui vous rendent plus créatifs et plus innovants.
- **Apprendre avec les autres**, c'est apprendre avec les professeurs, en entreprise, en échange, en association...

Cette vision **fondée sur le collectif** exprime la force de la communauté MBS engagée pour l'enseignement-apprentissage : en tant qu'étudiant, **vous recevez autant que vous donnez** en renforçant vos compétences à travers les cours, les travaux de groupe, les visites d'entreprises, les hackathons, les cas pratiques et l'évaluation par les pairs.



RENFORCER SES COMPÉTENCES PERSONNELLES

TOUT AU LONG DU CURSUS, VOUS ÊTES AMENÉS À DÉVELOPPER VOS COMPÉTENCES TRANSVERSALES OU SOFT SKILLS SUIVANTES :

- **Communication, collaboration et réflexivité**
- **Analyse, résolution de problème et pensée critique**
- **Diversité, interculturalité et inclusion**
- **Esprit d'innovation et d'entreprise**
- **Utilisation des TIC**



Caryarit

Diplômée 2020



"Originaire du Venezuela, je suis arrivée à Montpellier en 2018 afin d'intégrer le PGE de MBS, grâce à la Bourse Internationale d'Excellence obtenue via la Fondation MBS pour l'Égalité des Chances. Une grande opportunité qui m'a permis de réaliser mes rêves académiques et mes objectifs professionnels. J'ai dû faire preuve d'une grande force de travail, et les résultats ont payé.

Arrivée major de promotion en PGE2 et PGE3, j'ai ensuite décroché un stage de 6 mois au sein du service Marketing International de L'Oréal. Aujourd'hui, je suis toujours en poste au sein de ce groupe"



Thomas

PGE 2023



"Après un DUT en Génie Électronique et Informatique Industrielle, j'intègre MBS où je découvre dès la première année le monde associatif en listant au BDE.

Malgré la défaite de notre liste, je continue à m'investir dans l'école en faisant partie de l'équipe des Admisseeurs en 2021. Je pars par la suite en échange académique Erasmus en Espagne, à Cartagena où je m'améliore considérablement en langue.

Je réalise enfin une année d'alternance en tant que Business Analyst chez Private Sport Shop, un grand partenaire de MBS.

Mon parcours à MBS se conclut de la meilleure des manières avec l'obtention du prix du meilleur mémoire national en marketing et communication."

LES ATOUTS DU PROGRAMME



LA TRANSITION SOCIÉTALE ET LE DÉVELOPPEMENT DURABLE AU CŒUR DU PGE

Le PGE de MBS vous prépare à prendre des décisions stratégiques responsables et à manager les organisations afin de contribuer à la transition digitale, environnementale et sociétale. 100% des cours abordent ce thème au travers d'études de cas, de discussions ou de séances dédiées. Chaque année du programme comprend des cours dédiés aux enjeux managériaux de la transition et des certificats consacrés à la RSE sont également proposés en dernière année.



UNE IMMERSION À L'INTERNATIONAL POUR 100% DES DIPLÔMÉS ⁽¹⁾

Échange académique dans l'une de nos 160 universités partenaires dans le monde, doubles diplômes, stages, césure, parcours bi-langue (français/anglais) ou 100% en anglais, choix d'une deuxième langue (Espagnol, Allemand, Italien, Chinois) ... L'expérience internationale est au cœur du Programme Grande École, et chaque étudiant choisit le degré d'internationalisation qu'il souhaite donner à son parcours.



UN TEMPS FORT CHAQUE ANNÉE DU PROGRAMME

Un séminaire vient rythmer chaque année du Programme Grande École et regroupe l'ensemble de la promotion, quelle que soit la voie ou l'année d'intégration : Challenge ODD (Objectifs du Développement Durable de l'ONU) en 1^{ère} année, Atelier International Entrepreneurship en 2^{ème} année et Business Game Leadership Responsable et Complexe en dernière année.



UN PARCOURS HAUTEMENT PROFESSIONNALISANT RÉALISABLE 100% EN ALTERNANCE

L'alternance est possible dès la première année du Programme Grande École, soit jusqu'à 36 mois d'expérience professionnelle et l'opportunité d'être opérationnel sur un métier avant même d'être diplômé. Par ailleurs, les étudiants réalisent un stage à chaque fin d'année académique soit la possibilité d'acquérir jusqu'à 12 mois d'expérience professionnelle⁽²⁾. Stage, alternance, césure... chaque étudiant se voit proposer un accompagnement personnalisé du Career Center de l'école pour construire son projet professionnel.



UNE DERNIÈRE ANNÉE EN ALTERNANCE ET / OU DOUBLE-DIPLÔMANTE

En alternance, vous choisissez votre spécialisation ainsi qu'un certificat en sélectionnant un domaine spécifique. Le parcours double-diplômant permet quant à lui de rejoindre l'un des Masters of Science (MSc) de MBS ou un double diplôme aussi bien en France qu'à l'international.



UN DIPLÔME DE GRADE MASTER

Le programme Grande École de MBS délivre un diplôme visé par le ministère de l'enseignement supérieur et de la recherche et confère le grade de Master (bac+5) - titre RNCP niveau 7.



⁽¹⁾ Immersion obligatoire pour les étudiants optant pour un parcours en continu
⁽²⁾ Pour les étudiants intégrant le Programme Grande École en PGE1 sans alternance



DES TRAJECTOIRES MULTIPLES & PERSONNALISEES

AFIN DE VOUS AIGILLER DANS VOS CHOIX D'ORIENTATION, MBS VOUS PROPOSE DES PARCOURS CLÉ EN MAIN PERMETTANT DE RÉPONDRE À VOS DIVERSES ASPIRATIONS ET PRÉFÉRENCES : ALTERNANCE / INTERNATIONAL / DOUBLE DIPLÔME / DOUBLE COMPÉTENCE...

Les parcours** présentés sur les pages ci-après restent des exemples de trajectoire.

Chaque étudiant aura l'opportunité de façonner son projet académique et professionnel, selon les possibilités pédagogiques.

ANNÉE DE PRÉ-MASTER

Durant la première année qui est une année de Pré-Master, vous découvrirez un tronc commun des **fondamentaux du management** et développerez vos « soft skills ». Vous suivez par ailleurs des cours d'Humanités et de responsabilité sociale des organisations. En fin d'année, vous serez réunis autour d'un **challenge Hackathon** sur les objectifs du **développement durable**. Un stage de deux mois permet quant à lui une mise en pratique directe des connaissances théoriques acquises.

Pour ceux qui le souhaitent, une **immersion à l'international** est possible dès le deuxième semestre de cette première année afin de découvrir un nouveau pays et une nouvelle culture.

Vous avez également la possibilité de réaliser une année de césure après votre 1^{ère} année ou 2^{ème} année (stages, mission humanitaire, séjour linguistique, entrepreneuriat...) afin de développer et de **murir votre projet professionnel**.

Les fondamentaux :

- Sustainable project management
- Finance d'entreprise
- Responsabilité sociale des organisations
- Marketing Mix
- Comptabilité de gestion
- Entrepreneuriat, innovation & société
- Statistiques & études de marché
- ...

LE PARCOURS ACT FOR CHANGE :

Intégré dans le cursus de tous les étudiants du programme Grande Ecole, Act for Change est un parcours d'excellence **dédié à la transition sociétale et environnementale**.

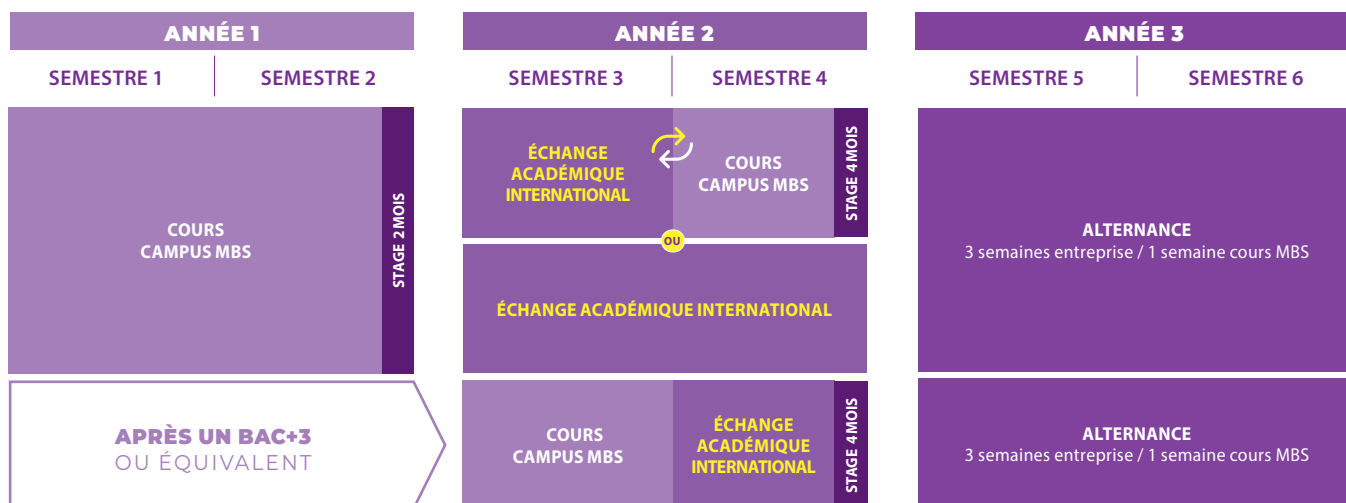
Il représente un tronc commun de 45 heures de cours et repose sur trois temps forts : « **Imagine** » pour développer son engagement et l'univers des possibles, « **Connect** » pour fédérer et apprendre à susciter l'adhésion autour d'une action concrète, et « **Inspire** » pour maîtriser les clés du leadership.

Si vous souhaitez approfondir votre engagement, vous pourrez également participer sur sélection à la Summer School Act For Change centrée sur le leadership, la connaissance de soi, le coaching et le mentorat sur mesure.

**Des restrictions peuvent s'appliquer aux choix de parcours en fonction du campus sélectionné.

PARCOURS 360

COMBINEZ EXPÉRIENCE ÉTUDIANTE, INTERNATIONAL & PROFESSIONNALISATION



En choisissant le parcours 360, la deuxième année est celle de la **mobilité internationale d'études**.

Envolez-vous un semestre ou une année complète vers l'une de nos **100 destinations partenaires** du PGE, découvrez une autre culture et de nouvelles méthodes de travail et d'apprentissage.

Gage d'**ouverture d'esprit et d'adaptabilité**, l'échange à l'international est **une opportunité unique** pour découvrir un autre pays et progresser dans la maîtrise d'une langue étrangère.

EN DERNIÈRE ANNÉE, OPTEZ POUR L'ALTERNANCE afin de vous professionnaliser et choisissez en parallèle une spécialisation pour développer vos connaissances dans un secteur spécifique (voir page 11).

Quelle que soit la spécialisation choisie, vous suivez trois cours de tronc commun :

- **Business Game** : Prise de décisions responsables en environnement complexe
- **Organisations & transition**
- **Management du changement & des transformations**



Mathieu
PGE 2024

"Mon parcours est pour le moins singulier. Après deux années en CPGE B/L, j'ai choisi d'intégrer MBS pour acquérir une vision globale et stratégique du monde moderne. Au cours de mes études, j'ai eu la chance de coordonner et d'animer la vie associative de l'école en tant que responsable au sein du bureau des étudiants, une expérience enrichissante qui m'a permis de développer de multiples compétences et d'élargir mon réseau.

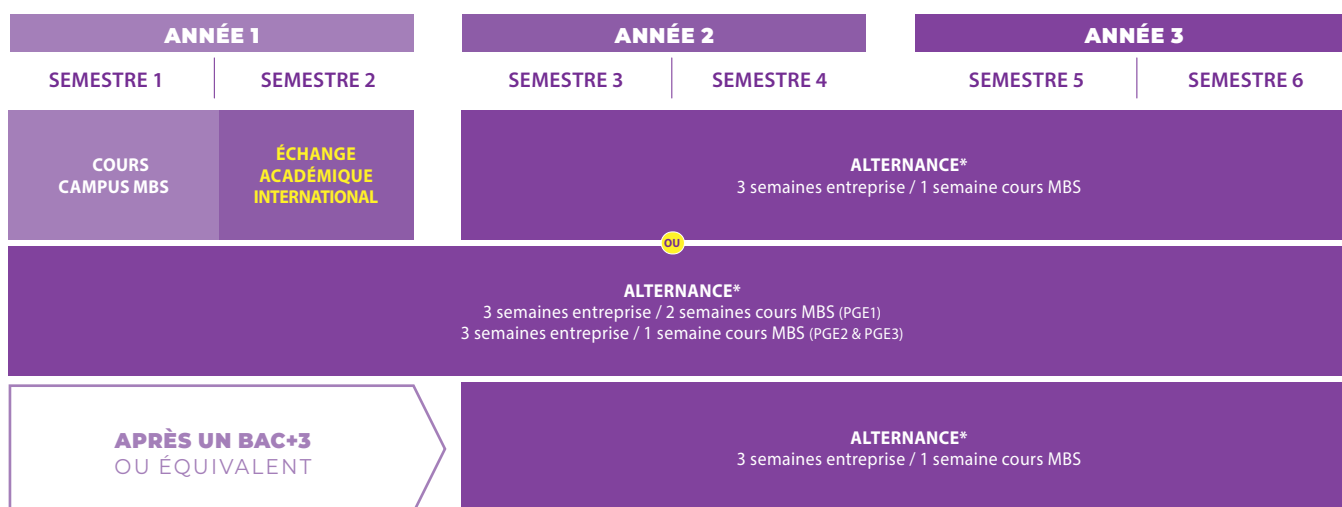
Mon aventure académique m'a ensuite conduit en Finlande, à Vaasa, où j'ai suivi un programme d'échange universitaire axé sur le business, l'entrepreneuriat et le management. Ce séjour m'a certes permis d'acquérir des connaissances et compétences dans un contexte international, mais favorise aussi et surtout l'ouverture d'esprit.

De retour en France, j'ai décidé d'effectuer ma dernière année de PGE en alternance au sein du groupe Airbus, et me suis spécialisé en "Stratégie et Conseil", avec un focus sur le marketing et la stratégie dans le secteur du transport aérien.

MBS est bien plus qu'une école : c'est un réseau puissant, des enseignants-chercheurs engagés, mais aussi et surtout des rencontres marquantes. Il y a trois ans, je me trouvais encore perdu au sein de la nébuleuse des études supérieures. Aujourd'hui, grâce aux enseignements, aux expériences diverses et aux relations que j'ai tissées au cours de mes études, je sais enfin où je suis, et où je souhaite aller."

PARCOURS PRO ALTERNANCE

VIVEZ UNE IMMERSION EN ENTREPRISE DE 24 À 36 MOIS



* Les étudiants ayant déjà fait de l'alternance avant d'intégrer MBS peuvent intégrer ce parcours via le concours MBS Alternance. En cas d'alternance, une mobilité internationale d'une semaine peut être proposée dans le cadre d'électifs prédéfinis.

EN DEUXIÈME ET TROISIÈME ANNÉE, débutez ou poursuivez votre parcours en alternance. A raison de 3 semaines par mois, vous vivrez une véritable immersion au cœur d'une entreprise et d'un secteur et mettrez en pratique directe les enseignements transmis durant les semaines de cours. L'alternance vous permet aussi de percevoir un salaire ainsi que la prise en charge des frais de scolarité (plus d'informations page 16).

Si vous préférez vous professionnaliser rapidement, vous pouvez également entamer votre parcours en alternance dès la première année.

Lors des périodes sur le campus (Montpellier ou Paris) vous adoptez dès la deuxième année une vision stratégique de l'entreprise et abordez les matières suivantes :

Strategic management ■ Marketing stratégique ■ Gouvernance des systèmes d'information ■ Contrôle de gestion ■ Sales & relation strategies ■ Purchase & Supply Chain

Vous construisez par ailleurs un plan de cours à votre image en choisissant des électifs qui correspondent à votre projet de spécialisation et qui couvrent l'un deux thèmes suivants: la **transformation digitale** et la **transition écologique et sociale**. Lors du dernier semestre vous participez également au Challenge entrepreneuriat international.

EN TROISIÈME ANNÉE, choisissez une spécialisation et un track pour développer vos connaissances dans un secteur spécifique.

Quelle que soit la spécialisation choisie, vous suivez trois cours de tronc commun :

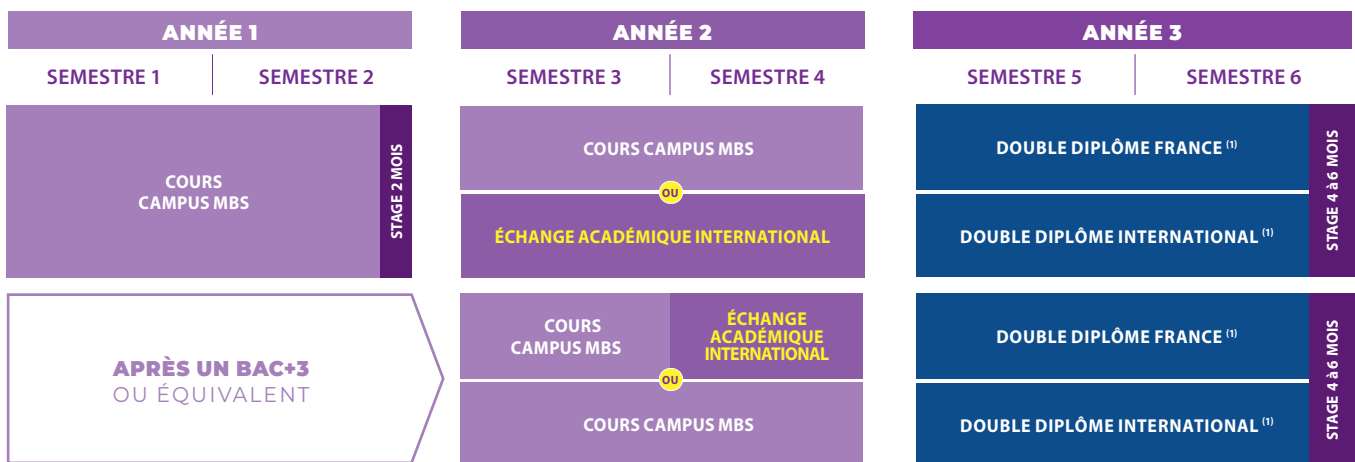
- Business Game : Prise de décisions responsables en environnement complexe
- Organisations & transition
- Management du changement & des transformations

SPECIALISATIONS :	TRACKS AU CHOIX ⁽¹⁾ :
Entrepreneuriat & innovation	■ Start Up ■ Entrepreneuriat à impact dans une économie durable
Stratégie & Conseils	■ Métiers du conseil ■ Stratégie et marketing dans l'aérien
Management de Projets	■ Management de projets IT ■ Leadership Inclusif & Management de la Diversité ■ Management des transitions écologiques & solidaires
Vision & stratégie marketing	■ Marketing de produits et services ■ Marketing des industries d'excellence ■ Stratégie et marketing dans l'aérien
Marketing digital	■ Omnicanal, marketing mobile & social selling ■ Design graphique et stratégies spécifiques de communication
Vente & Développement Business	■ Wine business développement ■ International & B2B business development ■ Business développement & ingénierie d'affaires : IT & Industrie
RH & Leadership responsable	■ Leadership Inclusif & Management de la Diversité ■ Management des transitions écologiques et solidaires
Audit & Contrôle	■ Business partner ■ Contrôle et expertise
Finance	■ Finance durable (finance de marché) ■ Finance d'Entreprise ■ Métiers de la banque
Achats & Supply Chain	■ Management des achats ■ Supply chain management

(1): Liste non exhaustive sujette à modifications

PARCOURS DOUBLE DIPLÔME

OBTENEZ DEUX DIPLÔMES, UN ATOUT MAJEUR AUPRÈS DES RECRUTEURS



⁽¹⁾ Nombre de places limité et conditions d'accès selon critères des universités partenaires.

LA DEUXIÈME ANNÉE, envolez-vous une année complète vers l'une de nos 100 destinations partenaires du PGE, découvrez une autre culture et de nouvelles méthodes de travail et d'apprentissage.

Vous pouvez également opter pour une deuxième année sur le campus afin de vivre pleinement l'expérience MBS et d'approfondir vos connaissances en management pour construire une vision stratégique responsable, internationale et digitale :

- Strategic management
- Marketing stratégique
- Gouvernance des systèmes d'information
- Contrôle de gestion
- Sales & relation strategies
- Purchase & Supply Chain

Vous construisez par ailleurs un plan de cours à votre image en choisissant des électifs qui correspondent à votre projet de spécialisation et qui couvrent l'un des deux thèmes suivants : la **transformation digitale** et la **transition écologique et sociale**. Lors du dernier semestre vous participez également au Challenge entrepreneuriat international.



LA TROISIÈME ANNÉE EST CELLE DU DOUBLE-DIPLÔME.

Elle vous permet d'obtenir deux diplômes de Master auprès d'établissements d'enseignement supérieur renommés et ce sans allongement de la durée des études ni augmentation des droits de scolarité.

C'est aussi l'opportunité de vous spécialiser et d'approfondir vos connaissances dans un domaine spécifique. Plusieurs choix s'offrent à vous :

DOUBLE-DIPLÔME MASTER OF SCIENCE (MSc) DE MBS



Choisissez la spécialisation qui vous permettra de renforcer votre expertise dans un domaine spécifique :

- MSc Global Finance (continu)
- MSc Digital Marketing & Omnichannel Strategy (continu)
- MSc Luxury Marketing in a Sustainable World (continu)
- MSc International Business (continu)
- MSc Big Data & Artificial Intelligence for Business (continu)
- MSc Complex Project Management (continu)
- MSc Digital Transformation & Business Consulting (continu)
- MSc Entrepreneurship & Innovative Business Models (continu)
- MSc Supply Chain Management (continu)
- MSc Marketing & Business Development (alternance)

DOUBLE-DIPLÔME FRANCE + DE 15 SPÉCIALISATIONS



En partenariat avec l'université Montpellier Management & l'IAE de Montpellier :

- Master Contrôle de Gestion & Systèmes d'information Décisionnels
- Master Management Stratégique des Organisations de Santé
- Master Finance & Green finance
- ...

CERTAINS MASTERS SONT
ACCESSIBLES EN ALTERNANCE

DOUBLE-DIPLÔME INTERNATIONAL



- **AMÉRIQUE DU NORD**
États-Unis : Pittsburg
- **AMÉRIQUE LATINE**
Brésil : Rio de Janeiro
Colombie : Cali
Pérou : Lima
Mexique : Puebla
- **AFRIQUE**
Maroc : Casablanca
- **ASIE**
Chine : Chengdu
Taiwan : Taoyuan City
- **EUROPE**
Allemagne : Leipzig
Pologne : Varsovie
Royaume-Uni : Birmingham, Glasgow

Les programmes sont dispensés en anglais, sauf en Colombie et au Mexique (anglais/espagnol).

DOUBLE-DIPLÔME COMPTABILITÉ, CONTRÔLE & AUDIT (CCA)



Ce double diplôme en partenariat avec l'Institut Montpellier Management vous permet d'acquérir les connaissances spécifiques en lien avec les métiers de la comptabilité, de l'audit et du contrôle de gestion.

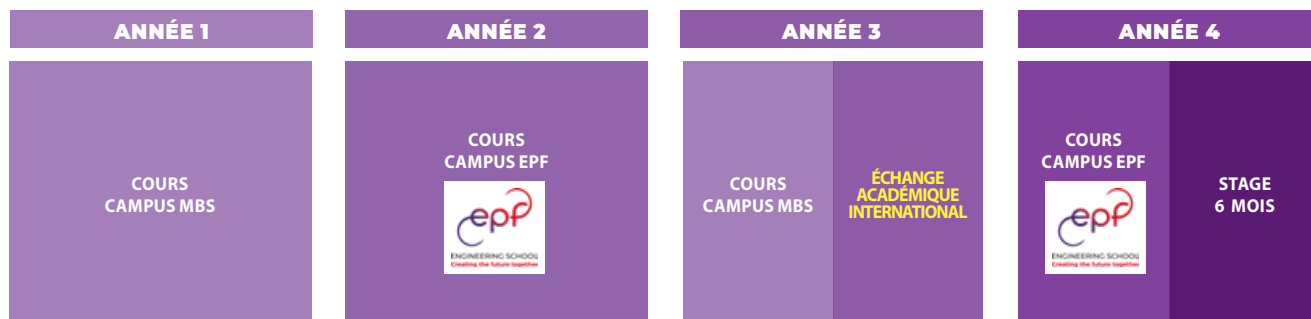
Vous aurez la possibilité d'effectuer ce parcours en rythme continu ou en alternance et de réaliser plusieurs expériences en entreprise.

Ce double-diplôme vous permet d'obtenir 5/7 équivalences sur les épreuves du DSCG (Diplôme Supérieur de Comptabilité et de Gestion).

Parcours sur sélection selon vos résultats académiques et expériences.

PARCOURS DOUBLE DIPLÔME INGÉNIEUR-MANAGER

DEUX FOIS PLUS DE COMPÉTENCES, DEUX FOIS PLUS D'OPPORTUNITÉS



Vous souhaitez acquérir une double compétence en ingénierie et management sans frais de scolarité supplémentaires ? Grâce à son partenariat avec l'EPF Montpellier, MBS vous propose d'allier expertise technique et vision stratégique à travers un parcours en continu en 4 ans.

A l'issue de celui-ci, vous obtenez le diplôme du PGE de MBS, ainsi que le diplôme de niveau bac+5 de l'EPF. Tous les diplômes d'ingénieur décernés par l'EPF sont habilités par la CTI (Commission des Titres d'Ingénieurs) et confèrent, comme le PGE de MBS, le grade de Master reconnu au niveau international.

APRÈS UNE PREMIÈRE ANNÉE DE TRONC COMMUN À MBS, VOUS EFFECTUEZ L'INTÉGRALITÉ DE VOTRE DEUXIÈME ANNÉE À L'EPF MONTPELLIER.

Deux spécialisations sont disponibles pour nos étudiants :

■ « **Energy & Environment** » (bilangue)

L'objectif de cette majeure est de former des ingénieurs-managers aptes à résoudre les nouvelles problématiques industrielles, en lien avec la transition écologique. Un accent particulier est porté sur la place de la transformation numérique dans cette transition écologique.

■ « **Data Engineering** » (anglais)

L'objectif de cette majeure est de former des ingénieurs-managers capables d'étudier les problématiques et les solutions liées au traitement des données et d'aider les entreprises et les laboratoires à structurer ces données. L'accent est porté sur une approche systémique (coût/bénéfice) incluant les aspects juridiques, humains, économiques et environnementaux.

EN TROISIÈME ANNÉE, vous êtes de retour sur le campus de MBS où vous continuez d'approfondir vos connaissances en Science de gestion, Marketing stratégique, Ressources humaines et management de la diversité, Finance d'entreprise, Purchase & supply chain management...

Vous aurez également l'opportunité de vivre une expérience internationale en partant étudier un semestre en université partenaire.

LA QUATRIÈME ANNÉE, vous effectuez votre premier semestre à l'EPF Montpellier et clôturez votre parcours par un stage de 6 mois en entreprise.



INVENTEZ VOTRE EXPÉRIENCE INTERNATIONALE

**UNIVERSITÉ PARTENAIRE À L'ÉTRANGER, STAGE, CURSUS ANGLOPHONE,
DOUBLE DIPLÔME INTERNATIONAL...**

À MBS, VOUS ÊTES À LA FOIS CRÉATEUR ET ACTEUR DE VOTRE EXPÉRIENCE
INTERNATIONALE.

LES DOUBLES DIPLÔMES INTERNATIONAUX

Effectuez une année entière dans l'une de nos universités partenaires et **décrochez un double diplôme** (diplôme de l'université d'accueil en plus de celui du Programme Grande École). Adaptabilité, compétences linguistiques et interculturelles, ouverture d'esprit et développement des « soft skills », tels sont les bénéfices d'une expérience internationale, et autant d'atouts à valoriser dans votre CV.

Obtenir un double diplôme, c'est se construire un profil international solide et renforcer son attractivité auprès des recruteurs en France comme à l'étranger.

UN CAMPUS MULTICULTUREL

Intégrer MBS, c'est également rejoindre **une Grande École qui attire des étudiants et enseignants du monde entier.**

Les périodes sur campus offrent la possibilité de travailler, d'échanger et de créer des liens avec plus de 1200 étudiants internationaux de 100 nationalités différentes. Plus de 60% du corps professoral est par ailleurs composé d'enseignants internationaux.



Dragan

Programme
Grande École 2022

"Après une première année de PGE en parcours anglophone, j'ai choisi, pour ma deuxième année de partir étudier une année à Birmingham, au Royaume-Uni. Je suis originaire de Nouvelle-Calédonie et j'ai toujours voulu découvrir ce pays et sa culture.

Cet échange m'a permis de développer considérablement mon anglais, de découvrir l'Angleterre et sa richesse culturelle et de faire de belles rencontres. Si les premières semaines ont demandé de l'adaptation, notamment pour comprendre le fameux « brummie accent », on s'y habitue au fil du temps et on finit même par l'apprécier. Birmingham étant une ville multiculturelle et cosmopolite, j'ai eu la chance de vivre avec des personnes venant de chaque coin du monde, ce qui a facilité mon intégration et les rencontres avec d'autres internationaux.

Cette année restera l'une de mes plus belles expériences."



+ DE 100 DESTINA PARTENAIRES DU

12

DOUBLES
DIPLÔMES
POSSIBLES

AMÉRIQUE DU NORD

Canada : Kingston, Montréal, Ottawa, Québec, Winnipeg

États-Unis : Corpus Christi, Kent, Miami, New-York, Pittsburgh 

**PARTEZ ÉTUDIER ENTRE 6 ET 24 MOIS
DANS L'UNE DES 100 UNIVERSITÉS PARTENAIRES
DU PGE ET CONSTRUISEZ VOTRE PROPRE
EXPÉRIENCE À L'INTERNATIONAL*.**

Le nombre d'étudiants étant limité à de petits groupes pour chaque destination, vous vivrez une expérience unique et intense et une véritable immersion culturelle au sein du pays choisi.


AMÉRIQUE LATINE

Argentine : Buenos Aires

Brésil : Sao Paulo, Rio de Janeiro 

Chili : Santiago, Vina del Mar, Valparaiso

Colombie : Bogota, Cali 

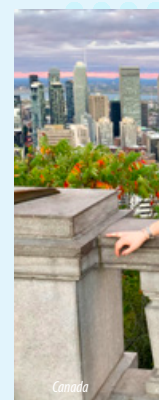
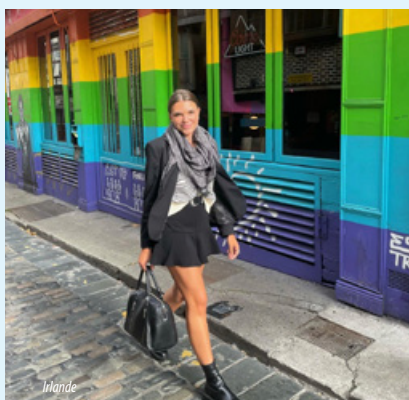
Mexique : Guadalajara, Mexico, Puebla 

Pérou : Lima 

AFRIQUE

Maroc : Casablanca  , Rabat

Tunisie : Tunis



TIONS PGE

EUROPE

Allemagne : Brême, Cologne, Leipzig ^{DD}
Mannheim, Münster, Reutlingen /
Belgique : Anvers, Liège / **Bulgarie :**
Sofia / **Croatie :** Zagreb / **Espagne :**
Alcala de Henares, Carthagène, Grenade,
Valence / **Estonie :** Tallinn / **Finlande :**
Oulu, Tampere / **Hongrie :** Budapest,
Pécs / **Irlande :** Carlow, Cork, Dublin,
Galway, Limerick / **Italie :** Milan, Padoue,
Rome / **Lettonie :** Riga / **Norvège :**
Bergen, Oslo, Stavanger / **Pays-Bas :**
Amsterdam, Arnhem, Groningen,
Maastricht / **Pologne :** Poznan, Torun,
Varsovie ^{DD}, Wrocław / **Portugal :**
Lisbonne / **République Tchèque :**
Brno / **Royaume-Uni :** Birmingham ^{DD}
Edimbourg, Glasgow ^{DD}, Kingston,
Manchester, Newcastle, Nottingham,
Portsmouth, Swansea / **Slovénie :**
Maribor / **Suède :** Jönköping / **Turquie :**
Istanbul / Izmir

ASIE

Chine : Hong Kong, Chengdu ^{DD}
Corée du Sud : Séoul
Indonésie : Depok
Japon : Nisshin
Malaisie : Sintok
Taiwan : Kaohsiung City, Taipei City,
Taoyuan City ^{DD}

AUSTRALIE

Sydney



CERTAINES DESTINATIONS SONT ACCESSIBLES
SUR DES ANNÉES OU PARCOURS DÉTERMINÉS.
RETROUVEZ LA LISTE DE NOS UNIVERSITÉS
PARTENAIRES ÉTRANGÈRES PAR ANNÉE
SUR [MBS-EDUCATION.COM](https://www.mbs-education.com)

•DD : Double-Diplôme

* Sélection selon vos résultats académiques et votre niveau de langue

Universités partenaires éligibles en 2024-2025,
liste sujette à modifications.

PROFESSIONNALISATION

ÉLABOREZ VOTRE PROJET DE CARRIÈRE ET RÉUSSISSEZ VOTRE TRANSITION VERS LE MONDE PROFESSIONNEL AVEC L'ACCOMPAGNEMENT DU CAREER CENTER DE L'ÉCOLE.

L'ALTERNANCE À MBS

PIONNIÈRE ET LEADER DEPUIS PLUS DE 25 ANS EN FRANCE

MBS propose **un nombre de places illimité** en alternance dès la première année du PGE.

Chaque alternant est accompagné individuellement par une Consultante Carrière de l'école durant l'intégralité de son cursus dans sa recherche de stage, d'alternance et de premier emploi..

UNE VOIE D'EXCELLENCE ET DE PROFESSIONNALISATION ET UN MOYEN DE FINANCEMENT

Plébiscitée par les entreprises, l'alternance permet à chaque étudiant d'acquérir une **expérience professionnelle solide** et garantit une forte employabilité.

Ce dispositif permet par ailleurs une **prise en charge intégrale des frais de scolarité** par l'entreprise d'accueil et la perception d'une rémunération par l'étudiant.

NOMBRE DE PLACES EN ALTERNANCE ILLIMITÉ

ALTERNANCE POSSIBLE DÈS LA PREMIÈRE ANNÉE DU PGE

+ de 500 COACHING CARRIÈRES RÉALISÉS CHAQUE ANNÉE

+ de 1500 ALTERNANTS CHAQUE ANNÉE

L'ENTREPRISE AU CŒUR DE L'ÉCOLE

UN PARTENARIAT RENFORCÉ AVEC DES ENTREPRISES EN FRANCE ET À L'INTERNATIONAL

Nos entreprises partenaires partagent avec nous un socle de valeurs communes et s'engagent à nos côtés dans la formation et le recrutement de nos étudiants.

Les Dirigeants et opérationnels de ces entreprises interviennent régulièrement sur le campus à l'occasion de divers événements :

- Interventions pédagogiques et métiers
- Tables rondes
- Jobdating (Forums de recrutement)

50 GRANDS PARTENAIRES ENTREPRISES

dont :

AIRFRANCE

BNP PARIBAS

DANONE
ONE PLANET. ONE HEALTH

L'ORÉAL®

+ DE 5000 ENTREPRISES PARTENAIRES

Chaque année, nos partenaires nouent **des relations privilégiées avec MBS** en sélectionnant des étudiants en stage ou en alternance et en recrutant des diplômés de l'école.

LE CAREER CENTER IMPACT YOUR FUTURE

LE CAREER CENTER EST VOTRE PARTENAIRE CLÉ POUR RÉUSSIR VOTRE TRANSITION VERS LE MONDE PROFESSIONNEL.

Grâce à sa méthodologie bien rôdée, basée sur un accompagnement personnalisé, des ateliers pratiques et des opportunités de mentorat et networking, le Career Center vous aide à mieux vous connaître, à **développer votre employabilité** et à **accéder aux meilleures opportunités** du marché de l'emploi en corrélation avec vos aspirations individuelles. Il vous met également à disposition toutes les clés pour que vous atteigniez vos ambitions professionnelles avec succès.

UN ENGAGEMENT / TROIS PILIERS INTERDÉPENDANTS

1 EXPLORE

RÉVÉLEZ VOTRE TALENT & TRACEZ VOTRE CHEMIN PROFESSIONNEL

Au Career Center, nous croyons que la clé de votre réussite réside dans une connaissance approfondie de vous-même.

Grâce à des rendez-vous de coaching individuel tout au long de votre parcours académique, définissez vos objectifs de projet professionnel, explorez vos motivations et dévoilez vos atouts :

- Rendez-vous de **coaching carrière** individuel
- Affectation d'une **conseillère carrière dédiée** dès votre choix de parcours en alternance
- Programme de **mentorat externe**
- Ateliers « Career Times » pour **réfléchir à votre trajectoire de carrière**
- **Expériences professionnelles** en stage et en alternance en France et à l'international

2 OPTIMIZE

MAXIMISEZ VOTRE POTENTIEL PROFESSIONNEL

Pour vous démarquer sur le marché du travail et vous permettre de développer vos compétences en environnement professionnel, nous mettons à votre disposition des outils sur mesure :

- Ateliers « **Career Times** » pour travailler vos outils, votre stratégie de recherche et **apprendre à vous valoriser**
- Rendez-vous de **coaching individuels**
- **Programme de mentorat interne à MBS** avec des diplômés
- « **My job booster** » : programme d'une journée pour **réussir votre insertion sur le marché de l'emploi**
- Atelier « **Prends le lead sur ton alternance** » pour **réussir sa période d'intégration en entreprise**

3 EMPOWER

BOOSTEZ VOTRE SUCCÈS PROFESSIONNEL

Le Career Center vous accompagne dans votre exploration du monde du travail.

Affinez votre connaissance des secteurs, des entreprises et des métiers ; développez votre réseau professionnel et accédez aux opportunités, en France et à l'international, qui correspondent à vos aspirations :

- « **Work me up : c'est quoi ton job** » : interviews réalisées par des étudiants auprès de 60 professionnels (tous secteurs/fonctions confondus)
- **Rencontres avec des entreprises** ou des professionnels pour appréhender une fonction dans un environnement sectoriel précis
- **Conférences données par des Grands Partenaires** de l'école qui apportent une illustration concrète sur une thématique pédagogique
- **Accès au réseau MBS Alumni** et MBS Alumni day
- **Mise à disposition de plateformes** donnant accès à plus de 200 000 offres d'emploi en France et à l'international
- **Jobdating entre entreprises et étudiants** (stages, alternances, premiers emplois)

ENTREPRENEURIAT

MBS ENTREPRENEURSHIP CENTER L'ESPRIT START-UP

DE LA SENSIBILISATION À LA VALORISATION, **DÉVELOPPEZ VOTRE CULTURE ENTREPRENEURIALE** GRÂCE À MBS ENTREPRENEURSHIP CENTER. EN TANT QU'INCUBATEUR RESPONSABLE DE STARTUPS, IL ACCOMPAGNE LES PORTEURS DE PROJETS, ÉTUDIANTS ET ALUMNI MBS, **DE L'IDÉE AU FINANCEMENT**, AU NIVEAU LOCAL, NATIONAL ET INTERNATIONAL. CETTE ANNÉE, PLUS DE 275 PROJETS ENTREPRENEURIAUX ONT AINSI ÉTÉ ENCADRÉS PAR LES COACHS ET EXPERTS DU **MBS ENTREPRENEURSHIP CENTER**.

28
COACHS
EXPERTS

+ de 275
PROJETS
ACCOMPAGNÉS
EN 2024

+ de 150
ENTREPRISES
CRÉÉES*

+ de 50
WORKSHOPS
& BOOTCAMPS
CHAQUE ANNÉE

*Sur les 3 dernières années



Antoine
Étudiant PGE 3^e année



« Avant d'intégrer le PGE de MBS, j'ai réalisé deux années de Prépa dont une en confinement. Au cours de cette période, la solitude a été très pesante. C'est dans ce contexte que l'envie de créer WeCheers m'est apparue et, dès mon arrivée à MBS en septembre 2020, j'ai pris la décision de m'y investir pleinement. WeCheers est une application qui encourage les étudiants à ne pas rester seuls et aide les bars, boîtes de nuit et restaurants à se remettre du Covid.

Pour faire face à l'ampleur que prenait WeCheers, j'ai dû rapidement former une équipe. Nous sommes aujourd'hui plus d'une dizaine.

Avec l'arrivée d'autant de personnes à manager, j'ai senti le besoin d'être accompagné. J'ai donc postulé et été admis au sein du programme d'accélération de MBS Entrepreneurship Center. À l'aide des coachs, j'ai travaillé sur la structuration de toutes les strates du projet pour optimiser l'ensemble des process. Je suis désormais plus serein pour m'attaquer à d'autres villes françaises. Au cours du programme, j'ai également reçu de nombreux conseils pour mener à bien ma recherche de financements. »



LA VIE ASSOCIATIVE & SPORTIVE

TRANSFORMEZ VOS IDEES EN PROJETS !

GRÂCE À LA VIE ASSOCIATIVE ET LE TRAVAIL EN GROUPE, DÉVELOPPEZ VOS COMPÉTENCES EN **GESTION DE PROJET ET MANAGEMENT D'ÉQUIPE** ET SENSIBILISEZ-VOUS AUX VALEURS DE L'ÉCOLE : **OUVERTURE, DIVERSITÉ, RESPONSABILITÉ ET PERFORMANCE GLOBALES.**

Les associations étudiantes offrent un cadre privilégié pour développer sa capacité à **créer, organiser, manager, gérer une organisation**, c'est-à-dire à mettre en application les enseignements suivis.

Être membre d'une ou plusieurs associations offre de nombreuses opportunités : travail en groupe, organisation de manifestations, gestion de budget, relations commerciales clients et fournisseurs, animations..... C'est une source d'expérience qui permet de valoriser un CV.

Chef d'orchestre des autres associations, le BDE (Bureau Des Elèves) coordonne l'ensemble des activités des associations et organise les temps forts de l'année : **Week-End d'Intégration, journée Inter-Asso, afterworks, Gala des diplômés, nombreuses soirées à thèmes mais aussi de nombreux ateliers, challenges et activités pour favoriser les échanges entre les étudiants.**

Le BDE et les associations de MBS se mobilisent par ailleurs pour de nombreuses causes telles que le développement durable, l'écologie, la santé, la prévention etc.



L'ÉLECTIF ASSOCIATIONS ÉTUDIANTES MBS RECONNAÎT VOTRE ENGAGEMENT ASSOCIATIF

Durant votre première année, MBS vous offre la possibilité de vous consacrer une demi-journée par semaine à l'association dans laquelle vous souhaitez vous investir. Travaillez en groupe, menez des projets étudiants concrets et stimulants et valorisez votre CV !

24 ASSOS ÉTUDIANTES

- 2 > VIE ÉTUDIANTE
- 3 > BUSINESS & ENTREPRENEURIAT
- 4 > SPORT & AVENTURE
- 5 > SOLIDARITÉ
- 10 > CULTURE

ZOOM SUR... **LE LIFE COACHING**

Le Life Coaching est une nouvelle forme d'accompagnement vous permettant de mobiliser votre plein potentiel pour booster vos performances et atteindre vos objectifs de vie, dans tous les domaines (professionnel, personnel, académique). A MBS, vous pourrez notamment solliciter ce dispositif pour mieux gérer vos émotions, vous soutenir dans la concrétisation de vos projets, ou encore vous aider à bien vivre une transition comme un départ à l'étranger ou un changement de poste.

APRÈS LE PGE

LES DÉBOUCHÉS*

87%
TAUX D'EMPLOI
JEUNES DIPLÔMÉS
EN MOINS DE 2 MOIS

DÈS LA SORTIE DE MBS
ET TOUT AU LONG
DE VOTRE CARRIÈRE,
VOUS ACCÉDEZ
À UNE GRANDE DIVERSITÉ
DE FONCTIONS DANS TOUS
LES SECTEURS D'ACTIVITÉ.

9%
SE LANCENT DANS
L'ENTREPREUNARIAT

+20%
TRAVAILLENT
À L'INTERNATIONAL

31%
SONT EMPLOYÉS
DANS LES
**GRANDES
ENTREPRISES**

LES ENTREPRISES QUI RECRUTENT NOS DIPLÔMÉS :

L'ORÉAL / ERNST & YOUNG / PwC / DÉCATHLON /
AIR FRANCE / KPMG / BNP PARIBAS / CAPGEMINI /
DELL / BOUYGUES / CRÉDIT AGRICOLE / DELOITTE /
LIDL / VINCI...

PRINCIPALES FONCTIONS OCCUPÉES PAR LES DIPLÔMÉS DU PGE

23%



COMMERCE
VENTE

16%



MARKETING
COMMUNICATION

14%



FINANCE
COMPTABILITÉ
ADMINISTRATION

11%



AUDIT -
ÉTUDES -
CONSEIL

9%



RESSOURCES
HUMAINES

8%



ACHATS

4%



DIRECTION
GÉNÉRALE -
ENTREPRENEUR

15%



AUTRES

* Source : Enquête CGE 2024 / Million Roads

ENTREZ DANS LA FAMILLE DES DIPLÔMÉS MBS !

DEPUIS 1899, LES DIPLÔMÉS DE MBS

S'ASSOCIENT POUR DÉVELOPPER UN RÉSEAU PROFESSIONNEL RICHE DANS UN ESPRIT D'ENTRAIDE ET DE SOLIDARITÉ.

UN RÉSEAU + DE 23 000 ALUMNI

Une question sur votre poursuite d'études, à la recherche d'informations sur votre projet professionnel ou d'opportunités de business ?

Connectez-vous à MBS Alumni et accédez à tout moment au carnet de contacts des 23 000 talents issus de l'École.

LA COMMUNAUTÉ À VOS CÔTÉS OÙ QUE VOUS SOYEZ

Partagez vos aspirations professionnelles grâce aux 30 antennes réparties dans le monde ainsi qu'aux Clubs Métiers (des communautés d'experts des sujets RH, achats, RSE, entrepreneuriat) au travers d'afterworks, de conférences ou d'ateliers thématiques.

Plus de 70 événements sont organisés chaque année en France et dans le monde.

APRÈS LE DIPLÔME ?

Le service MBS Alumni vous accompagne dans la construction de votre carrière grâce à des contacts privilégiés avec les recruteurs au travers de job dating jeunes diplômés et internationaux.

Accédez exclusivement aux meilleures offres d'emploi du réseau, aux conseils et aux coachings pour vous préparer aux entretiens professionnels.

ALUMNI DAY MEET MY NETWORK

Un événement unique dédié à l'échange et au partage d'expériences, qui réunit chaque année près de 150 diplômés du monde entier et 1000 étudiants sur le campus.

Les nombreuses tables rondes qui jalonnent la journée permettent à chacun d'échanger sur la richesse des parcours et contribuent au rayonnement du réseau en France et à l'étranger.

Une première étape dans la construction de votre propre réseau.

+23 000 de DIPLÔMÉS DANS LE MONDE

+25 000 OFFRES D'EMPLOI PROPOSÉES SUR LE JOB BOARD

+70 de ÉVÈNEMENTS ORGANISÉS CHAQUE ANNEE

QUE SONT-ILS DEVENUS ? LE PARCOURS PROFESSIONNEL DE NOS DIPLÔMÉS



Sharon
Diplômé 2021
Chef de Projet eCommerce
Lacoste

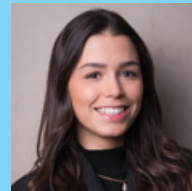
« Une fois mon BTS Commerce International en poche, j'ai choisi de poursuivre mes études à MBS via les admissions parallèles pour toutes les opportunités qu'offre le PGE : une année au sein du campus et participation à la vie associative, une année en échange universitaire et une année en alternance.

Au cours de ma dernière année, j'ai pu développer un large éventail de compétences en Marketing Design & Digital que j'ai pu mettre en pratique lors de mes différentes expériences professionnelles.

J'ai eu l'opportunité de travailler en tant que Chef de Projet Digital Junior chez SILVERA, Assistante E-commerce Europe chez ba&sh et Chef de Projet Digital chez L'Oréal.

Actuellement, je travaille chez Lacoste en tant que Chef de Projet eCommerce. Je suis en charge de la gestion de projets, de la définition des besoins de l'équipe eCommerce et des marchés sur les 13 Digital Flagships Européens ainsi que de la coordination et de la préparation des assortiments des produits pour chaque saison.

Le PGE m'a permis d'acquérir de solides bases en marketing digital, mon année à l'étranger m'a permis de devenir bilingue et offert une expérience hors du commun tandis que l'alternance s'est révélée être un véritable atout pour trouver un emploi dès la fin de mes études. »



Lucie
Diplômée 2022
Global E-Merchandising
Manager - Royal Canin
Groupe MARS

« Après avoir obtenu mon Baccalauréat, j'ai choisi de poursuivre mes études à MBS notamment pour les opportunités offertes par son Programme Grande École. Au cours de ma dernière année, je me suis spécialisée en Marketing opérationnel, ce qui m'a permis de développer un panel de compétences que j'ai pu mettre en pratique lors de mes différentes expériences professionnelles.

J'ai débuté ma carrière avec un job étudiant chez Yves Rocher en tant que conseillère de vente. J'ai également eu l'opportunité de travailler à l'étranger, en tant que serveuse chez Stonegate Group à Londres pour améliorer mon anglais et j'ai par la suite eu la chance de pouvoir être assistante communication en Thaïlande lors d'un stage.

Actuellement, je travaille pour le groupe MARS (Royal Canin) où j'ai d'abord été alternante en Visual Merchandising, puis j'ai poursuivi l'aventure en tant que Junior Innovation Manager, et je suis à présent Global E-Merchandising Manager. Je suis en charge de la stratégie E-Merchandising et du déploiement des ressources et outils à l'échelle mondiale.

MBS est une école qui m'a offert une expérience enrichissante sur le plan académique et international. Les cours étaient stimulants et pertinents. Ils m'ont permis d'acquérir une solide base de connaissances en marketing. De plus, la possibilité de faire de l'alternance a été un véritable atout et je le recommande vivement. Cela m'a permis de me professionnaliser rapidement et d'appliquer directement les concepts appris. Aujourd'hui, je relève de nouveaux défis dans un monde qui exige flexibilité et dynamisme, et je suis prête à apporter ma contribution face aux divers enjeux auxquels nous faisons face. »

CAMPUS MBS MONTPELLIER

ÉTUDIER À MONTPELLIER

THÉÂTRE DE NOMBREUX ÉVÉNEMENTS SPORTIFS DEVENUS DES RÉFÉRENCES DANS LEUR DISCIPLINE, MONTPELLIER POSSÈDE EN OUTRE DE MULTIPLES MUSÉES ET LIEUX CULTURELS PERMETTANT DE DÉCOUVRIR DES ŒUVRES ET DES ARTISTES FRANÇAIS ET ÉTRANGERS.



ÉTUDIEZ DANS LA 1^{ÈRE} VILLE FRANÇAISE ÉTUDIANTE*

Montpellier dispose de **nombreuses infrastructures** pour pratiquer une activité sportive, et **des équipes de très haut niveau** dans les principaux sports collectifs. Plusieurs fois championne de France ou finaliste en hand, football, rugby et water polo.

Ville **proche de la mer**, à 20 minutes de la première plage : Carnon, la Grande Motte, Palavas... ou vers l'ouest, en direction de Sète, son port de pêche et son Théâtre de la Mer. Ceci sans oublier l'arrière-pays, **ses sites naturels ou chargés d'histoire** : St-Guilhem-le-Désert, classé au patrimoine mondial de l'UNESCO, le lac du Salagou, le Pic St-Loup...

A Montpellier, près de 47% de la population a moins de 30 ans, et **1 étudiant sur 7 est international !**

UN CAMPUS AMÉNAGÉ « GRANDEUR NATURE »

MBS possède un campus de plus de 6 hectares. Les bâtiments sont équipés du Wifi illimité et d'un réseau haut débit par fibre optique sécurisé. L'école possède également un **Learning Center** de plus de 500 mètres carrés doté d'un **espace de coworking**, d'une bibliothèque et d'une **salle des marchés Bloomberg**. Le patio et les extérieurs ombragés et conviviaux sont d'autres lieux très prisés.

2027, UN NOUVEAU CAMPUS

À la rentrée 2027, MBS prendra place dans son **nouvel éco-campus de 20 000m²** situé dans le quartier de Cambacères à Montpellier. A 2mn de la gare Sud de France, 10mn de l'aéroport et à 15mn du cœur de ville, le campus est **à proximité de toutes commodités pour les étudiants.**

ÉTUDIANTS EN SITUATION DE HANDICAP

Afin de garantir l'égalité des chances, les étudiants en situation de handicap peuvent bénéficier d'aménagements spécifiques, comme par exemple :

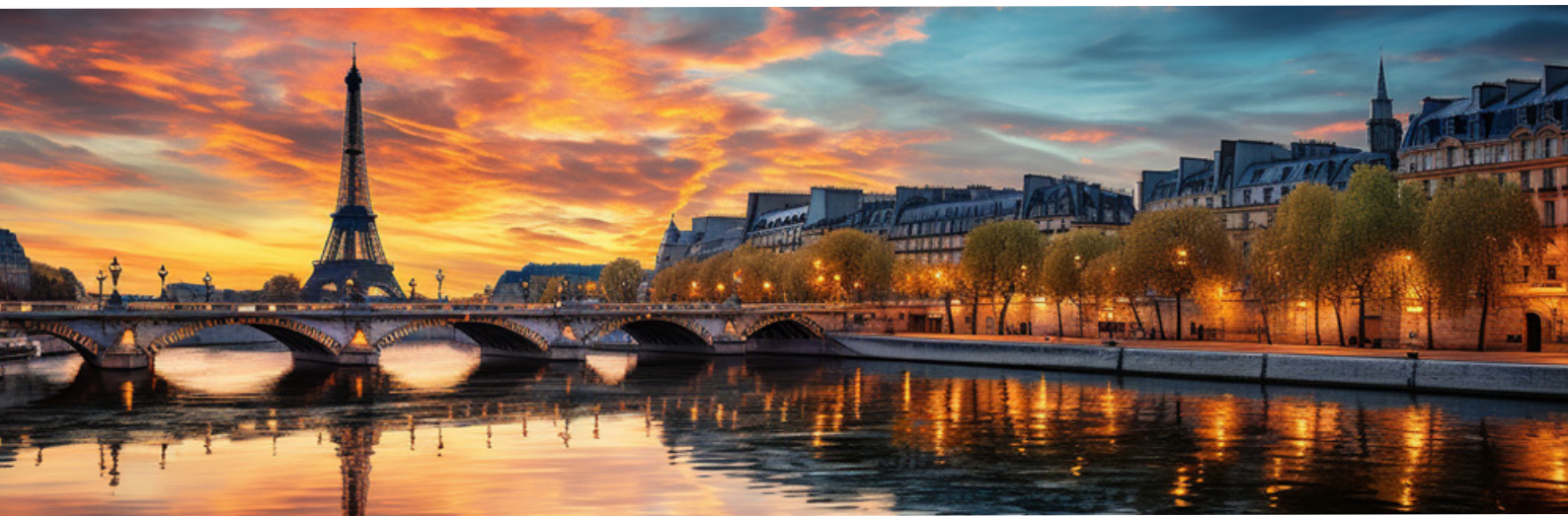
- Un accompagnement pédagogique : tutorat, prise de notes, reprise des cours, soutien pédagogique
- Une aide à la communication : interprétariat en LSF
- Des équipements spécialisés : logiciels spécifiques, TWAVOX, etc

*L'Étudiant - 2024

CAMPUS MBS PARIS

ÉTUDIER À PARIS

VILLE DE RENOMMÉE MONDIALE, OÙ L'EXCELLENCE ACADÉMIQUE RENCONTRE L'ART DE VIVRE, CHOISISSEZ L'EXPÉRIENCE MBS AU COEUR DE LA VILLE LUMIÈRE.



ÉTUDIEZ AU CŒUR DU QUARTIER LATIN

Le campus MBS est situé **dans le 5^{ème} arrondissement de Paris**, également connu sous le nom de « **quartier latin** », à deux pas de la ligne de métro 10 (stations Cluny La Sorbonne et Maubert) et de nombreux bus. Siège de nombreuses institutions académiques prestigieuses, ce **quartier emblématique** offre aux étudiants un **cadre d'études dynamique** et stimulant : bibliothèques, librairies, cafés, restaurants, boutiques et lieux culturels (Cathédrale Notre Dame, Panthéon...) sont à quelques minutes seulement du campus.

Situé sur la rive gauche de la Seine, le 5^{ème} arrondissement est un quartier où l'atmosphère animée se mêle à des espaces de sérénité.

Un cadre idéal pour allier études, loisirs et détente !

Le campus de Paris est quant à lui un **campus multiculturel** qui accueille des étudiants **français et internationaux** dans un cadre de travail idéal*. Il est doté de salles de cours lumineuses, d'un **amphithéâtre** et d'un **Lounge** qui permettra aux étudiants de se détendre ou de travailler dans un espace calme.

LE CAMPUS PARISIEN EST ACCESSIBLE AUX ÉTUDIANTS QUI INTÈGRENT MBS DÈS LA 2^{ÈME} ANNÉE DU PGE, EN ALTERNANCE.



*Nombre de places limité

FINANCEMENT



DROITS DE SCOLARITÉ*

Pour une rentrée en 1^{ère} année en 2025

- **PGE 1** : 14 500 €
 - **PGE2** : 15 300 €
 - **PGE3** : 15 300 €
- **En alternance, vous ne payez aucun frais de scolarité.**
 - **La totalité des frais de scolarité est dédié à la qualité de l'enseignement et au bon déroulement du cursus.**

Sous statut associatif Loi 1901 à but non lucratif, MBS a reçu de l'Etat français la qualification d'Etablissement d'Enseignement Supérieur Privé d'Intérêt Général (EESPIG). Ce label garantit que ses ressources sont affectées exclusivement à la mission d'intérêt général de l'enseignement supérieur.



JOB ÉTUDIANT

■ ALTERNANCE

Dès la première année du Programme Grande École, l'alternance permet la prise en charge totale des droits de scolarité par l'Entreprise d'accueil et la perception d'un salaire.

Les alternants peuvent également prétendre à une bourse d'études qui leur est propre, la Bourse App'titude.

■ MONITORAT

Sélectionné sur critères sociaux et entretien de motivation, l'étudiant travaille pour un service de l'école à raison de 10 heures par semaine durant 6 à 7 mois. Sa rémunération contribue ainsi au financement partiel de la 1^{ère} année d'études du programme Grande École.

■ JOBBING

Des jobs étudiants sont proposés au sein des services de MBS sur environ 9 mois à raison de 10 heures par semaine. La sélection s'effectue sur les compétences professionnelles des étudiants en réponse à des besoins précis des Services demandeurs.



LES BOURSES

■ BOURSES D'ENCOURAGEMENT ACADÉMIQUE

Sous certaines conditions et à l'issue d'une demande de prêt d'honneur, elles permettent une exonération totale ou partielle des droits de scolarité de l'année en cours.

■ BOURSES ADMISSION D'EXCELLENCE

Bourses d'études de 5 000€ attribuées aux candidats boursiers du CROUS (quel que soit leur échelon) classés parmi les meilleurs admis ECRICOME (Prépa et Littéraire). Les lauréats sont informés dès leurs résultats d'admission.

■ BOURSE ADMISSION HANDICAP

Bourses d'études de 5 000 € attribuées aux candidats les mieux classés et boursiers du CROUS (quel que soit leur échelon) et justifiant une situation de handicap (reconnaissance administrative RQTH). Hors cursus en alternance.

■ BOURSES DU MÉRITE

D'un montant de 2 500 €, ces bourses d'études sont financées par nos Entreprises Partenaires. Elles récompensent le meilleur classé aux différents concours d'entrée PGE.

■ BOURSES D'EXCELLENCE

Bourses d'études attribuées sur critères sociaux et d'excellence académique qui contribuent à la prise en charge partielle des droits de scolarité.

■ BOURSES ERASMUS

Dans le cadre de leurs mobilités internationales, les étudiants peuvent également prétendre aux Bourses Erasmus pour des mobilités d'études ou de stage en Europe.

■ BOURSES DU CROUS

Le Programme Grande École est habilité à recevoir les boursiers du Crous. Bourses attribuées sur critères sociaux aux étudiants en formation initiale, âgés de moins de 28 ans et de nationalité française.

■ BOURSE DE MOBILITÉ INTERNATIONALE

Octroyée par la Région Occitanie dans le cadre des mobilités d'études.



LES PRÊTS & AMÉNAGEMENTS DE RÈGLEMENT DES FRAIS DE SCOLARITÉ

■ PRÊTS BANCAIRES

Conditions préférentielles auprès des banques partenaires de MBS.



■ AMÉNAGEMENT DU RÈGLEMENT DES DROITS DE SCOLARITÉ

Modalités particulières du règlement d'une partie des droits de scolarité.

Éligibilité sur critères sociaux et remboursement différé sans intérêt selon un échéancier mis en place entre l'étudiant et MBS.

CONSULTEZ LA PROCÉDURE DE CANDIDATURE À L'OBTENTION D'UNE AIDE SUR MBS-EDUCATION.COM / RUBRIQUE « FINANCER SES ÉTUDES »



ADMISSIONS

LE PROGRAMME GRANDE ÉCOLE DE MBS EST ACCESSIBLE PAR PLUSIEURS VOIES DE CONCOURS. LES CANDIDATS PEUVENT INTÉGRER LE PROGRAMME GRANDE ÉCOLE EN PREMIÈRE ANNÉE (PGE1) OU EN DEUXIÈME ANNÉE (PGE2), EN FONCTION DE LEUR PARCOURS ET DE LEUR NIVEAU D'ÉTUDES.

INTÉGRATION EN 1^{ÈRE} ANNÉE (PGE1)

APRÈS UNE CLASSE PRÉPARATOIRE ÉCONOMIQUE OU LITTÉRAIRE :

- CONCOURS ECRICOME PRÉPA
- CONCOURS ECRICOME LITTÉRAIRES

APRÈS UN BAC+2 DE TYPE BTS OU LICENCE 2 :

- CONCOURS ECRICOME TREMPIN BAC+2
- CONCOURS MBS ALTERNANCE : pour les étudiants possédant déjà une expérience professionnelle ou en alternance et qui souhaitent poursuivre leur cursus intégralement en alternance.

Candidature en ligne : <https://bit.ly/4eTjArH>



INTÉGRATION EN 2^{ÈME} ANNÉE (PGE2)

APRÈS UN BAC+3/4 :

- CONCOURS ECRICOME TREMPIN BAC+3
- CONCOURS MBS ALTERNANCE : pour les étudiants possédant déjà une expérience professionnelle ou en alternance et qui souhaitent poursuivre leur cursus intégralement en alternance.

Candidature en ligne : <https://bit.ly/3NdygGf>



AUTRES CONCOURS & VOIES D'ADMISSION

CANDIDAT AVEC DE L'EXPÉRIENCE PROFESSIONNELLE

Le Programme Grande Ecole est accessible via un concours spécifique ou via la VAE en PGE1 ou en PGE2.

Candidature en ligne : <https://tinyurl.com/experience-professionnelle>



CONCOURS INTERNATIONAL

Pour les étudiants de nationalité étrangère résidant en France ou à l'étranger détenant ou susceptibles de détenir 120 crédits ECTS ou leur équivalent (intégration en PGE1) ou 180 crédits ECTS ou leur équivalent (intégration en PGE2).

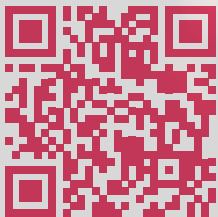
Candidature en ligne : <https://tinyurl.com/Concours-international>



**ENTRAINEZ-VOUS AUX ÉPREUVES
SUR LE SITE D'ECRICOME OU SUR LE SITE DE MBS
mbs-education.com**

JOURNÉES
**PORTES
OUVERTES**
25 JANVIER
& **1^{ER} MARS**

RETROUVEZ TOUS
NOS ÉVÈNEMENTS



MBS
Campus Montpellier : 04 67 10 27 64
2300 avenue des Moulins
34185 Montpellier Cedex 4 - FRANCE

MBS
Campus Paris : 01 40 24 58 40
57, Bd Saint-Germain
75005 PARIS - FRANCE

concours.pge@mbs-education.com
mbs-education.com

